

Arès



MAISON BETOUIGT - ARÈS - BASSIN D'ARCACHON

MAISON BETOUIGT - ARÈS

Location de Vacances pour 4 personnes à Arès, Bassin d'Arcachon

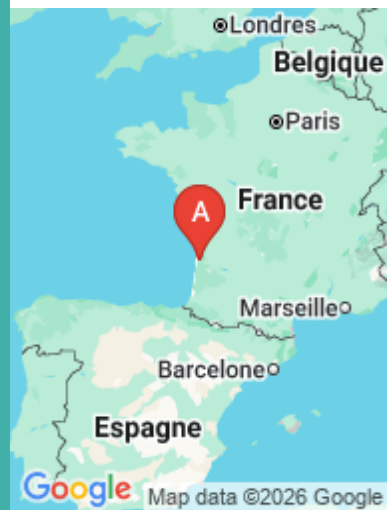
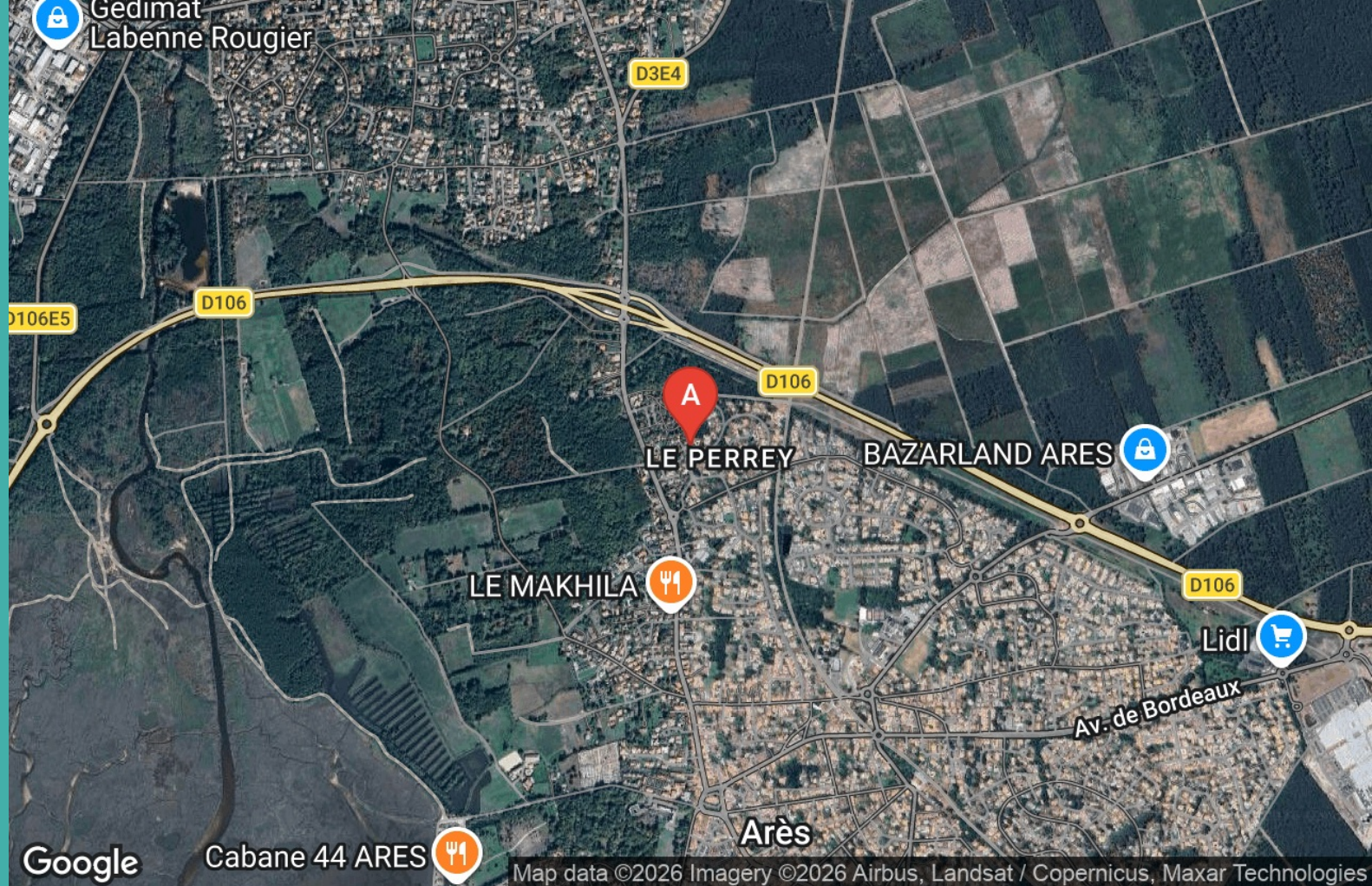
<https://maison-betouigt-ares.fr>



Philippe BÉTOUIGT

+33 6 25 89 40 62

A Maison Betouigt - Arès - Bassin d'Arcachon :
77 Avenue du Perrey 33740 ARES





Maison Betouigt - Arès - Bassin d'Arcachon

☆☆☆



Maison



4

personnes
(Maxi: 6
pers.)



2

chambres
1
chambre en
mezzanine



70
m2





Aux portes de la Presqu'île du Cap-Ferret, à Arès, vous séjournerez entre amis ou en famille, dans une charmante maison (terrain de 800 m²) entièrement clôturé, avec un garage, et un parking auto dans la cour (2 véhicules).

Elle se trouve dans un lotissement avec une partie du jardin donnant sur la forêt. Les enfants (ainsi que les animaux) peuvent y jouer en toute sécurité.

Dans cette maison invitant au repos, à la détente et au cocooning (classée *** Gironde Tourisme) vous trouverez tout le confort nécessaire afin de passer de bonnes vacances : 2 chambres avec lits doubles et rangements, un séjour lumineux et une mezzanine, équipé d'un couchage supplémentaire en 160 (salle d'eau et WC séparé) connexion Wi-Fi, télévision à écran plat, chaise bébé, etc..

Vous profiterez d'une terrasse couverte, de la plancha, du salon de jardin, des parasols et des transats.



Elle est située à 1 km du centre-ville, où vous trouverez les petits commerces de proximité.

Sans sortir du lotissement, vous pourrez accéder aux pistes cyclables, pour profiter pleinement du Bassin d'Arcachon sans voiture. Pour aller à la plage d'Arès ou à l'océan au Grand Crohot, vous pourrez vous y rendre en toute sécurité.

Arès est apprécié pour sa réserve naturelle des Prés Salés, son site et baignade de Saint Brice, son port ostréicole, ses aires de jeux, ses activités culturelles, sans oublier son ovniport et sa célèbre Fête de l'Huître !

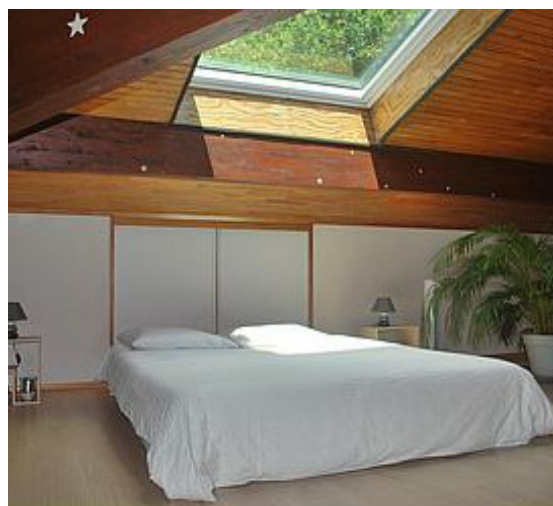
Pour les activités sportives et nautiques, club de voile, balade en canoë, kayak ou paddle sont au rendez-vous.

Envie d'une escapade pour admirer le sunset sur la Dune du Pyla (50 mn) visiter la ville de Bordeaux (1H) découvrir Saint-Emilion et son vignoble, ne sont qu'à 1H20 depuis la maison.

Passionné, et connaissant relativement bien la région, je me ferai un plaisir de vous recevoir, et tacherai de vous donner les bonnes adresses et les bons plans, selon vos goûts et vos envies.

Philippe






Pièces et équipements

<i>Chambres</i>	Chambre(s): 2 Chambre(s) en mézzanine: 1 Lit(s): 3	dont lit(s) 1 pers.: 0 dont lit(s) 2 pers.: 3
<i>Salle de bains / Salle d'eau</i>	Salle de bains avec douche Salle(s) de bains (avec baignoire): 1 Salle(s) d'eau (avec douche): 1	Sèche cheveux
<i>WC</i>	WC: 1 WC indépendants	
<i>Cuisine</i>	Cuisine Congélateur Four à micro ondes Réfrigérateur	Plancha Four Lave vaisselle
<i>Autres pièces</i>	Garage Séjour	Salon Terrasse
<i>Media</i>	Télévision	Wifi
<i>Autres équipements</i>	Lave linge privatif	Matériel de repassage
<i>Chauffage / AC</i>	Chauffage	Poêle à bois
<i>Exterieur</i>	Abri couvert Jardin privé Salon de jardin Abri pour vélo ou VTT	Cour Local pour matériel de sport Terrain clos Jardin
<i>Divers</i>		

Infos sur l'établissement

 *Communs*

 *Activités*

 *Réseaux* Accès Internet

 *Stationnement* Parking
Parking privé Parking à proximité

 *Services* Location de draps et/ou de linge
Nettoyage / ménage

 *Extérieurs*

A savoir : conditions de la location

Arrivée arrivée le samedi à 16 H 00

Départ départ le samedi à 10 H 00

*Langue(s)
parlée(s)* Anglais

*Annulation/
Prépaiement/
Dépot de
garantie* Dépôt de garantie : 800.00 €

*Moyens de
paiement* Chèques bancaires et postaux Espèces
Virement bancaire

Ménage

*Draps et Linge
de maison* en option

*Enfants et lits
d'appoints*

*Animaux
domestiques* Les animaux sont admis.
sous certaines conditions

Tarifs (au 15/03/26)

Maison Betouigt - Arès - Bassin d'Arcachon

Tarifs en €:	Tarif 1 nuit en semaine (L, M, M, J, D)	Tarif 1 nuit en weekend (V ou S)	Tarif 2 nuits weekend (V+S)	Tarif 7 nuits semaine
du 30/05/2026 au 06/06/2026				700€
du 06/06/2026 au 13/06/2026				700€
du 13/06/2026 au 20/06/2026				800€
du 20/06/2026 au 27/06/2026				900€
du 27/06/2026 au 04/07/2026				950€
du 04/07/2026 au 11/07/2026				1150€
du 11/07/2026 au 18/07/2026				1250€
du 18/07/2026 au 25/07/2026				1250€
du 25/07/2026 au 01/08/2026				1250€
du 01/08/2026 au 08/08/2026				1350€
du 08/08/2026 au 15/08/2026				1500€
du 15/08/2026 au 22/08/2026				1400€
du 22/08/2026 au 29/08/2026				1050€



Arès Kayak Nature

+33 6 81 77 20 37
Port ostréicole

<https://areskayaknature.wixsite.com/are>

1.4 km
ARES



Vivez une manière conviviale et enrichissante de vous rapprocher de la nature en kayak. Découvrez la nature autrement avec notre association à Arès. Partez en kayak explorer les richesses du bassin d'Arcachon, entre marais, forêts et chenaux. Accompagnés par des guides passionnés, apprenez à reconnaître la faune et la flore locales. Cette activité douce et accessible à tous combine découverte, respect de l'environnement et plaisir sur l'eau. Notre originalité ? Une structure située au cœur du port ostréicole d'Arès, qui vous plonge directement dans l'ambiance authentique du bassin. Rallies photos en kayak proposés, suivi d'une dégustation d'huîtres. La location de kayaks est également possible, en autonomie. En 2026, ouvert dès les vacances scolaires de février, selon la météo, puis dès les vacances d'avril. Enfin, en été tous les jours (selon les marées).



Les 3 eaux de Saint-Brice

+33 5 56 60 18 07
Rond-point de St Brice

<http://www.ares-tourisme.com>

3.1 km
ARES



Corridor vert entre les communes d'Arès et d'Andornos-les-Bains au bord du Bassin d'Arcachon, le site naturel de Saint-Brice est une invitation à la promenade. Entre les différents étangs, la forêt et le sentier côtier, c'est tout un amalgame d'ambiances naturelles qui vous est proposé avec notamment le mystère des trois eaux. Infos pratiques : vélo toléré, animaux acceptés tenus en laisse.



Domaines de Certes - Graveyron

+33 5 56 82 71 79
Avenue de Certes

<https://www.gironde.fr/environnement/d>

13.5 km
AUDENGE



La confrontation entre l'eau douce et l'eau salée agit certes sur la nature, mais aussi sur l'homme qui a modelé le paysage au rythme de ses activités économiques : vocations agricoles, salicoles, piscicoles et forestières. Ces Espaces Naturels Sensibles se caractérisent pour le domaine de Certes avec des digues aménagées par l'Homme : marais salants et anciens réservoirs à poissons, et pour le domaine de Graveyron : prairies humides et prés salés. Cet espace abrite de nombreuses populations d'oiseaux tout au long de l'année, dont certaines espèces rares et protégées.



Delta de la Leyre

+33 5 56 22 80 46# +33 5 24 73 37 33

Maison de la Nature du Bassin d'Arcachon

<http://www.leteich-ecotourisme.fr>

18.2 km
LE TEICH



Le delta, ouverture de la Leyre sur le Bassin d'Arcachon, est composé de lieux multiples où se juxtaposent des parties stables occupées par des prés salés, des domaines endigués, des roselières, des prairies pâturées et des secteurs soumis à la dynamique des marées, bancs sableux et vasières. Les eaux douces de la rivière et les eaux salées de l'océan se rejoignent et sont propices à l'implantation d'espèces spécifiques. Situé sur l'une des voies de migration les plus importantes d'Europe, il constitue véritablement le domaine des oiseaux. Un circuit de 9 km permet de découvrir la forêt galerie en longeant la Leyre et les plaines humides ceinturées de marais plus en aval.

Mes recommandations (suite)

À voir, à faire à Arès

Sites Naturels

OFFICE DE TOURISME DE ARÈS
WWW.ARES-TOURISME.COM



Map data ©2026

